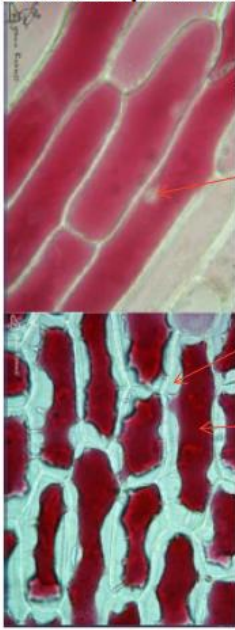


Cellules d'épiderme d'oignon



Ces cellules contiennent un compartiment : la **vacuole**, qui est **spécialisée dans la mise en réserve de l'eau et sels minéraux.**

Cellules de Pomme de Terre



Ces cellules contiennent des grains d'amidon. **Elles sont spécialisées dans la mise en réserve des glucides.**

Paroi

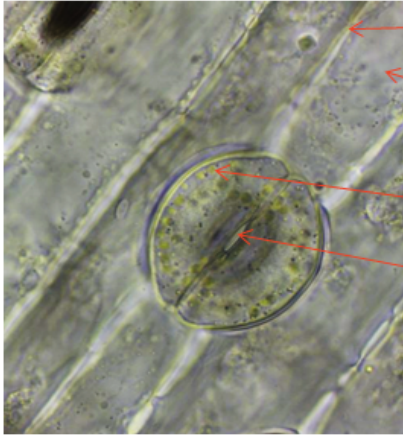
Noyau

Cytoplasme

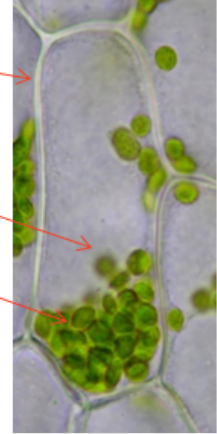
Grain d'amidon

Vacuole

Cellules d'épiderme du
poireau



Cellules de feuille d'Elodée
spécialisées dans la
photosynthèse



Paroi

Cytoplasme
ou vacuole

Chloroplaste

Stomate

Ces deux cellules sont chlorophylliennes

Ces cellules s'ouvrent ou se ferment pour laisser passer l'air.

Elles sont spécialisées dans les échanges gazeux

Ces cellules sont riches en chloroplastes qui contiennent de la chlorophylle.

Elles sont spécialisées dans la fabrication des glucides (cf. chapitre 3)