

NOM:	PRENOM:	Classe:	Date:
EVALUATION SVT T1_ch1 Sujet A			NOTE:

PARTIE 1: Restituer ses connaissances

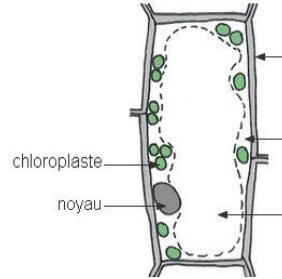
1. Donner la définition d'un organisme pluricellulaire. Citer deux exemples.

Organisme constitué de plusieurs cellules. Exple : être humain/ élodée/ grenouille...

2. QCM - entourer la ou les bonne(s) réponse(s).

a. Cette cellule :

- est une cellule animale
- est une cellule procaryote
- peut réaliser la photosynthèse
- est une cellule végétale chlorophyllienne



b. Quels sont les deux grands groupes de cellules ?

- Les procaryotes et les bactéries.
- Les procaryotes et les eucaryotes.
- Les procaryotes et les organites.

c. Quelle est la particularité des cellules procaryotes ?

- Elles n'ont pas de paroi.
- Elles n'ont pas de membrane
- Elles n'ont pas de noyau

d. La paramécie est qualifiée d'être unicellulaire car :

- Elle ne présente qu'une seule cellule.
- Elle est faite de plusieurs cellules.
- Elle est présente dans l'Univers

e. La cohésion des cellules se fait grâce:

- à l'épiderme
- à la matrice extracellulaire.
- au cytoplasme

f. Chez les organismes pluricellulaires, les cellules qui assurent une même fonction sont regroupées en:

- molécule.
- organisme.
- organite.
- tissu

PARTIE 2: Application des connaissances

Exercice 1: Classer ces éléments par ordre de taille, du plus petit au plus grand:

molécule, organite, cellule, tissu, organe, Organisme

Exercice 2:

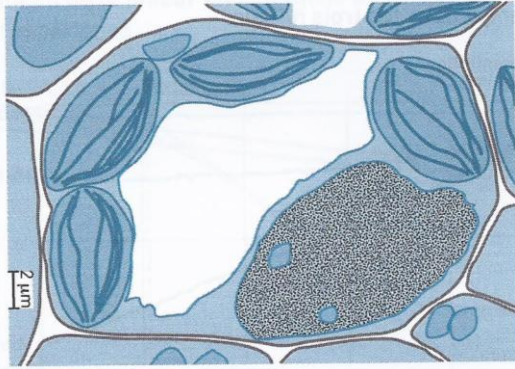
Titres : Cellule 1 = cellule ANIMALE Cellule 2 = cellule VÉGÉTALE CHLOROPHYLIENNE

- A = noyau
- B = Mitochondrie
- C = cytoplasme
- D = membrane
- E = chloroplaste
- F = vacuole
- G = noyau
- H = membrane
- I = mitochondrie
- J = paroi
- K = cytoplasme

Exercice 3:

Le QCM porte sur l'analyse du document 11 ci dessous. Identifier la ou les bonnes réponses et **justifier votre choix par une phrase et/ou des calculs précis.**

Doc. 11. Schéma d'une cellule observée au microscope électronique



1. Cette photographie montre :

- a. une cellule eucaryote.
- b. une cellule procaryote.
- c. plusieurs cellules procaryotes et eucaryotes.

2. Le noyau a une longueur de :

- a. 1 μm.
- b. 2 μm.
- c. 10 μm.
- d. 14 μm.

Calcul : $(3,5 \text{ cm} \times 2 \mu\text{m}) / 0,5 \text{ cm} = 14 \mu\text{m}$

NOM:	PRENOM:	Classe:	Date:
EVALUATION SVT T1_ch1 Sujet B			NOTE:

PARTIE 1: Restituer ses connaissances

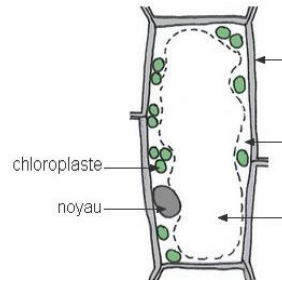
1. organisme unicellulaire = organisme constitué d'une seule et unique cellule. Citer deux exemples: bactéries, paramécies.

2. QCM - entourer la ou les bonne(s) réponse(s).

/ 6pts

a. Cette cellule :

- est une cellule animale
- est une cellule procaryote
- peut réaliser la photosynthèse
- est une cellule végétale chlorophyllienne



b. Quels sont les deux grands groupes de cellules ?

- Les procaryotes et les bactéries.
- Les procaryotes et les eucaryotes.
- Les procaryotes et les organites.

c. Quelle est la particularité des cellules eucaryotes ?

- Elles n'ont pas de paroi.
- Elles ont une membrane
- Elles ont un noyau

d. La grenouille est qualifiée d'être pluricellulaire car :

- Elle ne présente qu'une seule cellule.
- Elle est faite de plusieurs cellules.
- Elle est présente dans l'Univers

e. La cohésion des cellules se fait grâce:

- à l'épiderme
- à la matrice extracellulaire.
- au cytoplasme

f. Chez les organismes pluricellulaires, les cellules qui assurent une même fonction sont regroupées en:

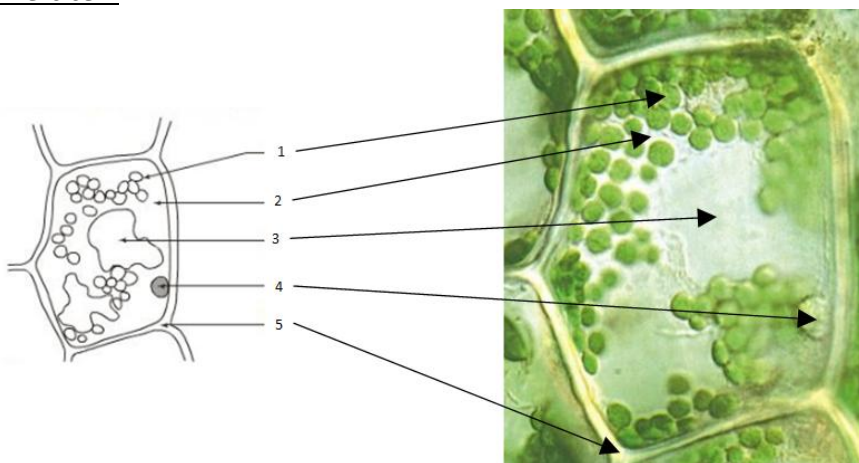
- molécule.
- organisme.
- organite.
- tissu.

PARTIE 2: Application des connaissances

Exercice 1: Classer ces éléments par ordre de taille, du plus petit au plus grand:

atome < H₂O (eau) < bactérie < noyau cellulaire < globule rouge < foie < Organisme humain –

Exercice 2:



1. Indiquer les légendes 1 à 5 de la cellule ci-contre

- 1: CHLOROPLASTES
- 2: CYTOPLASME
- 3: VACUOLE
- 4: NOYAU
- 5: PAROI

2. Donner un titre et annoter le schéma ci-contre

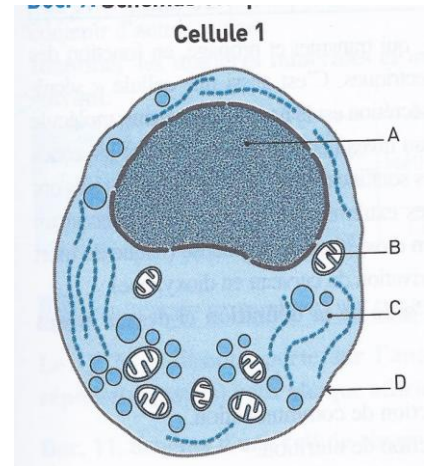
A = NOYAU

B = MITOCHONDRIE

C = CYTOPLASME

D = MEMBRANE

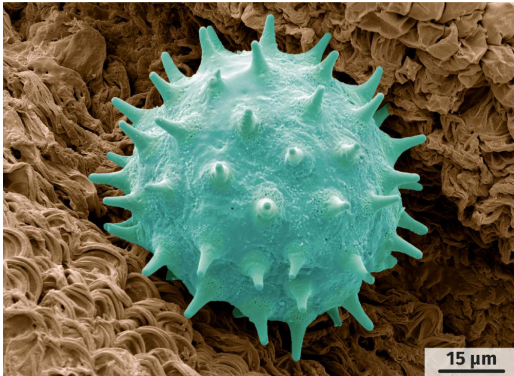
Cellule animale



Exercice 3:

/4pts

Pour cet exercice, entourer l'unique bonne réponse pour chaque série de propositions



1. La taille de la structure observée sur la photo ci-dessus est d'environ :
(justifier votre choix par une phrase et un calcul précis)
d. 60 micromètres
2. Vu sa taille, il peut s'agir :
b. d'une cellule
3. Vu l'ordre de grandeur, elle est observée :
a. avec un microscope optique (ou photonique)