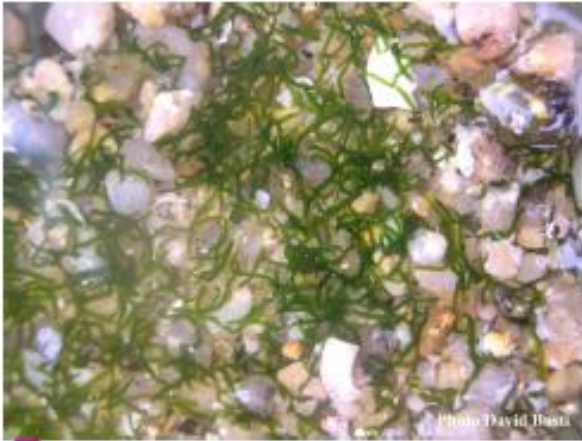


Exercice supplémentaire pour les élèves n'ayant pas fait l'activité 7 pourtant demandée par l'enseignant de SVT



Colonie de vers de Roscoff [D. Buzi - <http://biologie.ens-lyon.fr>]

Le **ver de Roscoff** (*Symsagittifera roscoffensis*) est un petit animal, de la famille des vers plats, que l'on trouve sur les côtes Atlantique. Lors de son développement, il ne réalise qu'un seul repas qui est composé d'une **algue** : *Tetraselmis convolutae*. Par la suite, le ver ne s'alimente plus jamais et prend la couleur verte qui le caractérise à l'âge adulte.

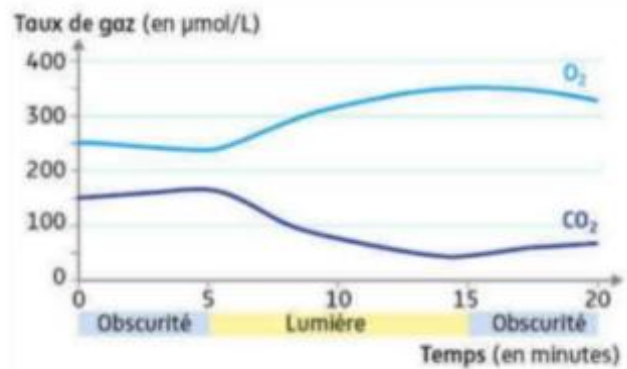
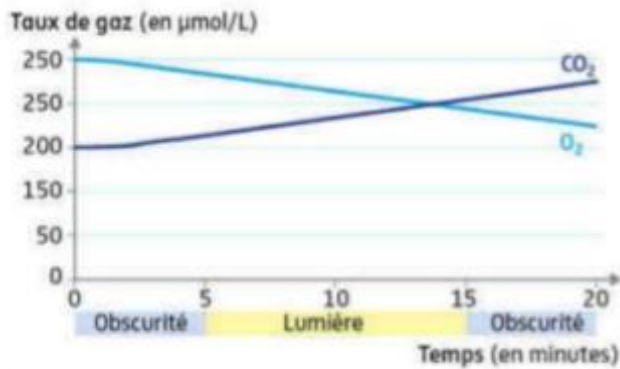
A l'aide des documents, expliquer comment le ver de Roscoff adulte peut vivre sans s'alimenter.

Vous rédigerez la réponse en utilisant la méthodologie fournie au début de l'année

Vous réaliserez en plus un schéma explicatif pour illustrer votre réponse.

Document 1 : Echanges gazeux des vers de Roscoff mesurés par EXAO

On a mesuré l'évolution de la concentration en O₂ et en CO₂ dans le milieu de culture de vers de Roscoff juvéniles (avant leur premier repas : à gauche) et adultes (bien verts : à droite).



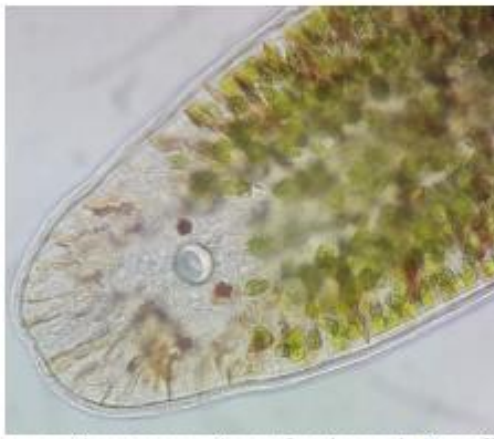
Document 2 : observations du vers de Roscoff



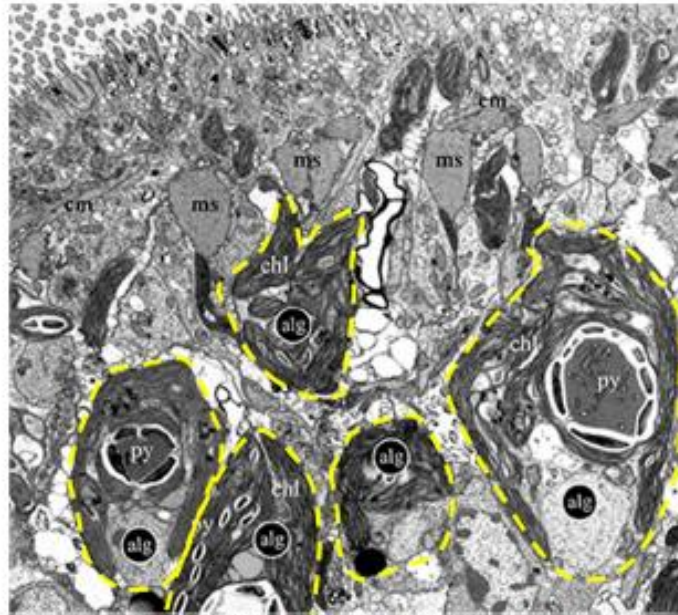
a. à l'œil nu, vers à la surface d'un doigt



b. à la loupe, vers sur des grains de sable



c. au microscope optique, tête de ver de Roscoff



d. au microscope électronique, coupe dans un ver de Roscoff. cm et ms = cellules musculaires ; zones entourées en jaune et notées alg = algues unicellulaires qui contiennent chl = chloroplastes et py = pyrénoides (éléments situés dans les chloroplastes et impliqués dans la photosynthèse)

Critères de réussite	
Eléments importants	Représentation simplifiée des différentes structures et des mécanismes par des figurés/symboles ou mots clefs
	Faites apparaitre les liens logiques entre les éléments en utilisant des flèches orientées, des couleurs...
	Les éléments sont bien placées/reliés les uns par rapport aux autres
Légendes	Les légendes sont notées avec des mots clefs ou des figurés/symboles
	Les couleurs utilisées correspondent à une légende
	Les relations entre les éléments et les légendes/figurés sont notés
Titre	Donne la nature du document
	Décrit ce que le document représente en donnant les mots clefs
	Est souligné
Soin général	Lisible et soigné