

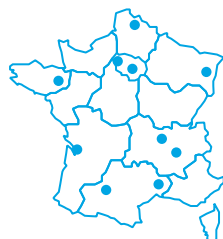
Sciences politiques : IEP et universités



© GaudiLab / iStock

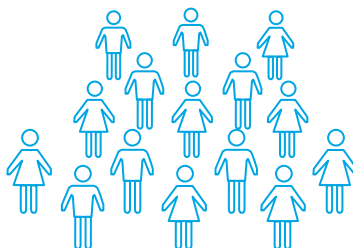
Les études en institut d'études politiques (IEP) permettent d'acquérir une solide culture générale et des compétences en économie, droit, sciences politiques et langues, ainsi qu'une ouverture sur l'international. Cependant, ces filières sont sélectives et exigent une importante préparation ou un bon dossier pour réussir les concours. Les cursus en sciences politiques à l'université sont plus accessibles mais ils offrent moins de débouchés.

10 INSTITUTS D'ÉTUDES POLITIQUES



Paris, Aix, Bordeaux, Grenoble,
Lille, Lyon, Rennes,
Saint-Germain-en-Laye,
Strasbourg et Toulouse

CONCOURS COMMUN À 7 IEP



1 170 places
9 891 candidat-e-s

Taux d'admission en 2020 : 12,7 %

SCIENCES PO PARIS



Candidat-e-s 2020 :

6 557

Admis-es :

1 017

En institut d'études politiques

IEP : 5 ans d'études

Réputés, les diplômes de sciences politiques offrent de larges horizons professionnels. Mais, pour entrer en IEP, avoir le bac ne suffit pas : il faut passer un concours d'entrée exigeant ou être recruté sur dossier.

■ Entrer à Sciences Po

Il existe 10 instituts d'études politiques en France : Sciences Po Paris, Aix, Bordeaux, Grenoble, Lille, Lyon, Rennes, Saint-Germain-en-Laye, Strasbourg et Toulouse. Sciences Po Lyon a ouvert un 2^e campus à Saint-Étienne proposant une cinquantaine de places au concours d'entrée en 1^{re} année.

Tous les IEP ont intégré la plateforme Parcoursup, mais les modalités d'accès en 1^{re} année varient selon les établissements.

➤ Voir liste 2 du carnet d'adresses.

Paris, Grenoble et Bordeaux organisent leur propre procédure d'admission, tandis que les 7 autres IEP (Aix, Lille, Lyon, Rennes, St Germain-en-Laye et Toulouse) organisent un concours commun.

Les IEP de Bordeaux et Paris ont abandonné les épreuves écrites au profit d'une sélection sur dossier suivie d'un oral.

L'IEP de Grenoble a mis en place cette année un concours sans épreuves écrites. Les candidatures des bacheliers 2021 seront étudiées à partir des bulletins et des résultats aux épreuves anticipées du bac. Les

candidats admissibles voient ensuite leur dossier examiné à partir notamment des éléments renseignés sur Parcoursup.

Dans tous les cas, une excellente maîtrise du français et d'une langue étrangère au moins, ainsi qu'une importante culture générale sont indispensables.

Certains IEP offrent la possibilité d'accès en 2^e ou 3^e année, voire en 4^e année, selon des modalités différentes d'un institut à l'autre.

À LIRE AUSSI

Travailler dans la fonction publique d'État n° 2.01
Travailler dans la fonction publique territoriale n° 2.02
Travailler dans un organisme international n° 2.08
Les métiers du droit n° 2.51

Concours communs

7 IEP de province (Aix, Lille, Lyon, Rennes, Saint-Germain-en-Laye, Strasbourg et Toulouse) organisent un concours commun pour entrer en 1^{re} année.

Les candidats sont invités à passer l'examen dans la ville de l'IEP le plus proche de leur lieu de résidence. Il existe, par ailleurs, des centres délocalisés en Guadeloupe, Guyane, Polynésie française, Martinique, Nouvelle-Calédonie, à La Réunion et un à l'international (Maroc) qui accueillent des étudiants étrangers et français.

Le concours d'accès en 1^{re} année est ouvert aux bacheliers de l'année en cours et de l'année précédente. Les épreuves sont identiques aux 7 IEP.

En 2021, en raison de la crise sanitaire, le concours a été modifié. Il comprend :

- une épreuve de questions contemporaines à distance le 24 avril 2021 ;
- la prise en compte du parcours du candidat (résultats en 1^{re} et terminale, environnement social et académique du candidat et une copie réalisée dans le cursus antérieur).

Témoignage

Thomas, 18 ans, en 1^{re} année A Sciences Po Paris

La prépa n'est pas un passage obligé. Après un bac à dominante économique et sociale, je me suis préparé seul avec, par exemple, des livres de la Documentation française qui sont très complets sur un grand nombre de sujets. Il faut aussi lire la presse et se tenir au courant de l'actualité. Les journaux français mais aussi étrangers permettent d'améliorer son niveau en anglais et d'avoir un autre point de vue sur l'actualité

Les inscriptions se font sur Parcoursup du 20 janvier au 11 mars. Le concours offre 1 170 places en 2021.

Le classement est unique pour les 7 établissements. Les candidats admis sont affectés en fonction de leur rang de classement et de leurs choix préférentiels.

Programmes Égalité des chances

Pour s'ouvrir à une diversité sociale et lutter contre l'auto-censure des élèves, les IEP proposent des programmes à destination des lycéens issus de quartiers prioritaires de la ville ou de zones rurales.

Le dispositif Convention éducation prioritaire de Sciences Po Paris permet aux élèves en terminale des lycées partenaires de participer à un atelier pour préparer leur candidature. Ces élèves passeront ensuite le même concours que tous les autres candidats. Mais le jury aura connaissance de leur participation au dispositif.

Autre exemple : Sciences Po Grenoble propose un POS (programme d'ouverture sociale) qui consiste en une aide pour les candidats qui sont boursiers, en difficultés financières ou dans une situation particulière. L'école propose la prise en charge des frais d'inscription au concours, un soutien scolaire dans la préparation du concours (parrainage, enseignement à distance...) et des rencontres organisées à Sciences Po Grenoble.

SCIENCE PO PARIS : FIN DU CONCOURS EN 2021

La réforme des procédures d'admission en 1^{re} année de Science Po Paris met fin aux épreuves écrites d'admissibilité à partir de 2021. Le concours est remplacé par une évaluation du dossier de candidature, puis un oral d'admission en visioconférence à distance pour les candidats retenus.

■ Avec ou sans classe prépa

La classe préparatoire n'est pas un passage obligé pour entrer dans un IEP. Cependant, la sélection au concours étant très sévère, les prépas constituent souvent une bonne préparation. Il existe plusieurs possibilités.

Au lycée

Un certain nombre de lycées proposent des préparations aux concours d'entrée en IEP dès la classe de terminale. Ils prennent la forme de cours complémentaires, de stages intensifs pendant les vacances, etc.

Le programme d'études intégrées (PEI), mis en place par les IEP d'Aix, Rennes, Lille, Lyon, Strasbourg, Toulouse et Saint-Germain-en-Laye, a pour objectif d'aider les élèves de condition modeste à accéder aux études supérieures et à préparer le concours commun d'IEP.

www.programmeppei.com

Certains lycées ont par ailleurs mis en place des programmes spécifiques en partenariat avec l'IEP de leur région. C'est, par exemple, le cas du programme « Je le veux parce que je le veux » de l'IEP de Bordeaux proposé dans 43 lycées partenaires. Les élèves sont notamment préparés à l'oral d'admission et bénéficient d'une réduction pour les frais de dossier sur Parcoursup.

Prépas privées

De nombreuses prépas privées proposent des enseignements en cycle continu ou en stage intensif dès la classe de 1^{re}, voire de 2^{nde}. Les tarifs varient de 500 € (pour un stage court) à plusieurs milliers d'euros pour des organismes présentant des taux de réussite élevés (pour des formations complètes). Elles sont sélectives, l'admission s'effectue sur dossier ou entretien de motivation.

Prépas à la fac

Certaines universités, dont Montpellier 3, l'Institut national universitaire Champollion, l'université catholique de Lille, ont mis en place des programmes de préparation aux concours des IEP. Ils prennent la forme de cours supplémentaires qui s'ajoutent aux programmes classiques de certaines licences (histoire, sociologie...) ou de diplôme spécifique. L'université de Montpellier 3 propose un diplôme d'université de préparation aux concours d'entrée aux IEP et aux écoles de journalisme.

Préparation à distance

Il est possible de préparer les concours d'entrée aux IEP à distance via le Cned.

La plateforme Tremplin propose également des préparations pour intégrer les différents IEP. Les formations proposées sont adaptées à la suppression des épreuves écrites de certains IEP: il s'agit d'une préparation à la constitution du dossier (Paris, Grenoble et Bordeaux) et à l'oral (Paris et Bordeaux). Il y a toujours une préparation au concours commun pour intégrer les 7 autres IEP.

<https://trempliniep.fr>

Classes prépa littéraires ou économiques

Les classes prépa littéraires (hypokhâgne) ou les classes prépa économiques et commerciales sont également bien adaptées pour préparer les concours de Sciences Po. Sans coller exactement au programme de l'examen, elles dispensent une préparation intellectuelle et méthodologique de qualité.

> Cf. dossier *Les classes préparatoires n°1.623*.

■ Coursus en sciences politiques

Premier cycle : 3 ans

Le premier cycle est pluridisciplinaire. Les étudiants reçoivent une formation générale de base en sciences sociales (sociologie, droit, relations internationales, science politique, économie, langues étrangères...). Ils acquièrent également des méthodes de travail.

L'enseignement se présente sous forme de cours magistraux et de conférences de méthode, qui permettent aux étudiants de travailler en petits groupes, de faire des recherches et de se perfectionner dans la maîtrise de l'expression orale. Un grand nombre de débats, conférences, forums et colloques sont également organisés tout au long du cursus.

Au cours du premier cycle, les étudiants effectuent une année à l'étranger (en 2^e ou 3^e année), soit sous forme de séjour d'études dans une université étrangère, soit en stage dans une entreprise. Cette expérience permet d'affiner son projet professionnel.

Second cycle : 2 ans

Le second cycle est consacré à la professionnalisation. Les étudiants peuvent alors se spécialiser dans des domaines aussi variés que les affaires européennes, le journalisme, l'urbanisme, l'humanitaire, le management culturel, la coopération internationale...

À l'issue des deux cycles, chaque IEP délivre un diplôme qui lui est propre et qui vaut grade de master (bac + 5).

Divers domaines de spécialisation

Une fois le tronc commun en sciences sociales acquis lors du 1^{er} cycle, les étudiants se spécialisent en 2^e cycle en choisissant un master orienté droit, finances, communication, urbanisme, affaires internationales...

Les spécialités varient en fonction des IEP. L'IEP de Grenoble propose, par exemple, 4 axes thématiques: affaires publiques, affaires internationales, communication, territoires.

Les IEP dans le détail

Paris, Aix, Bordeaux, Grenoble...

Tous les IEP ont une même approche pluridisciplinaire des études, mais chacun a ses spécificités et ses points forts.

■ IEP de Paris (Sciences Po Paris)

Cet établissement est de loin le plus connu. Ses moyens, sa méthode et sa sélection sont à la mesure de sa réputation.

Depuis 2021, le concours d'entrée fait place à une sélection sur dossier et entretien.

www.sciencespo.fr

Un statut particulier

Sciences Po Paris est totalement autonome, ce qui lui confère un statut particulier. Sa force? Un centre de documentation d'une grande richesse et des enseignants venus de divers horizons (hauts fonctionnaires, professeurs d'université, cadres du secteur privé...).

La vie associative y est importante et le service carrière de Sciences Po Paris s'occupe des stages des étudiants et les aide dans leur première recherche d'emploi.

Enfin, l'IEP a décidé d'accorder une place importante aux étudiants étrangers (près de 50 % des diplômés de chaque promotion, 150 nationalités représentées).

La plupart des seconds cycles sont organisés sous forme d'écoles: école de journalisme, école de droit, école des affaires internationales, école d'affaires publiques, école urbaine, école du management et de l'innovation, école de la recherche.

Cursus

La formation est organisée en 2 cycles d'études.

Premier cycle (bachelor): 3 ans

Le premier cycle, appelé aussi Collège universitaire de Science Po, se déroule en 3 ans. Les 2 premières années sont consacrées aux matières fondamentales: histoire, humanités, sciences politiques, économie, droit et sociologie, acquisition des méthodes de travail et renforcement des 2 langues étrangères choisies. La 3^e année se déroule à l'étranger dans une autre université (l'IEP a monté des partenariats avec 470 universités dans le monde) ou en stage.

En fin de premier cycle, les étudiants obtiennent le bachelor après avoir passé l'épreuve finale appelée « grand écrit ». Ils peuvent ensuite choisir de pour-

suivre leurs études en 2^e cycle pour préparer un master au sein de l'IEP, ou bien dans un autre établissement d'études supérieures, notamment à l'international.

À savoir: le premier cycle des études pourra se dérouler à Paris ou dans l'une des 6 antennes régionales (Dijon, Le Havre, Menton, Nancy, Poitiers, Reims), à ne pas confondre avec les IEP situés en province, indépendants de l'établissement parisien.

Dans le cadre de sa politique de décentralisation et d'internationalisation, l'IEP de Paris a ouvert des premiers cycles spécialisés où chaque campus propose une spécialisation géographique:

- Espace franco-allemand à Nancy;
- Amérique latine, Espagne et Portugal à Poitiers;
- Asie et pacifique au Havre;
- Moyen-Orient-Méditerranée à Menton;
- Europe centrale et orientale à Dijon;
- Amérique du Nord et Afrique à Reims.

Le campus de Paris propose une formation généraliste et 3 doubles diplômes en mathématiques appliquées avec Paris Panthéon Sorbonne, en histoire, lettres et philosophie à Sorbonne Université.

www.sciencespo.fr/college

Second cycle (master): 2 ans

Le second cycle est consacré à la préparation du master. Les 2 années d'études en master comportent plus de 800h de formation et un « semestre hors les murs » qui peut prendre la forme de stage, d'un séjour d'études à l'étranger ou de la rédaction d'un mémoire de recherche. De nombreux masters sont proposés dans les affaires internationales, le journalisme, le droit, le management et l'innovation, l'urbanisme, les affaires publiques...

www.sciencespo.fr/admissions

Conditions d'admission

L'accès à Sciences Po se fait en 1^{re} année (1^{er} cycle) et en 4^e année (master).

Le **concours d'entrée en 1^{re} année** disparaît en 2021 et laisse place à une procédure de sélection unique pour tous les candidats: une évaluation du dossier de candidature et un oral.

Pour évaluer le dossier de candidature, sont pris en compte la performance académique (notes, appréciations, progression durant le secondaire); la performance au bac; 3 écrits personnels (activités et centres d'intérêt, motivation, essai personnel). Une note sur 20 est attribuée à chacune de ces 3 épreuves formant une note sur 60. Pour passer à l'étape suivante, le candidat doit avoir obtenu une note égale ou supérieure à la note minimale, que Sciences Po définit chaque année.

Les candidats qui ont obtenu la note nécessaire peuvent participer à l'oral en visioconférence à distance, quatrième épreuve de l'admission. Le candidat se présente, puis commente et analyse une image. L'oral se termine par un échange libre avec les examinateurs. Une note sur 20 est attribuée à cet oral.

Le jury additionne les 4 notes sur 20 pour en faire une note d'admission sur 80. Seront admis les candidats obtenant une note d'admission minimale, fixée chaque année.

L'admission en master se fait avec un bac + 3 minimum, si vous avez validé un cursus d'études supérieures comprenant 180 crédits ECTS ou si vous pouvez justifier d'une VAE de niveau équivalent aux 180 crédits ECTS obtenus dans un établissement supérieur français.

La phase d'admissibilité se compose d'une double évaluation du dossier de candidature. En fonction de ces deux évaluations, un jury se prononce sur l'admissibilité.

L'admission comporte un entretien oral.

Calendrier d'admission

En 1^{re} année: inscription sur Parcoursup du 20 janvier au 11 mars 2021; oral en mai.

En master:

- date limite de candidature: 11 janvier 2021 (1^{er} mars pour les établissements partenaires);
- résultats d'admissibilité: début avril;
- entretiens oraux: avril;
- résultat d'admission: début juin.

Frais de scolarité

Les droits annuels sont établis en fonction de la situation du candidat et vont de la gratuité à 13 000 € pour le collège universitaire, et de la gratuité à 18 000 € pour le master.

Programmes doctoraux

L'IEP de Paris propose 5 programmes doctoraux, en 3 ans d'études après un master: droit, économie, sociologie, histoire, science politique.

www.sciencespo.fr/formations/doctors

■ IEP d'Aix-en-Provence

L'IEP d'Aix est rattaché à l'université d'Aix-Marseille.

www.sciencespo-aix.fr

Cursus

Premier cycle: la première année est consacrée à l'enseignement pluridisciplinaire (sociologie, science politique, droit, économie, gestion, relations internationales, histoire, langues...). La 2^e année propose une préspecialisation dans un des 4 domaines: administration publique, analyse et stratégie politiques, carrières internationales et économie et management. La 3^e année s'effectue à l'étranger dans une entreprise, une administration ou une université.

Second cycle: l'IEP d'Aix propose des spécialités de master dans les domaines du droit public, de la science politique, des relations internationales et de la direction de projets ou d'établissements culturels.

Il propose aussi des masters en partenariat et des masters dans le cadre de la formation continue.

Conditions d'admission

En 1^{re} année : sur concours commun aux IEP d'Aix-en-Provence, Lille, Lyon, Rennes, Saint-Germain-en-Laye, Strasbourg et Toulouse. Le concours est ouvert aux bacheliers de l'année et de l'année précédente.

www.reseau-scpo.fr

En 2^e année: sur concours ouvert aux titulaires d'un bac + 1 validé. La 2^e année est, par ailleurs, accessible de droit aux étudiants ayant validé leur 1^{re} année à l'IEP d'Aix.

www.sciencespo-aix.fr rubrique Formations

En 4^e année: l'accès en 4^e année est ouvert aux étudiants ayant validé leur 3^e année à Sciences Po Aix et aux étudiants titulaires d'un bac + 3 sur dossier et entretien.

Frais de scolarité

812 € par an. Les boursiers sont exonérés.

■ IEP de Bordeaux

L'IEP de Bordeaux est rattaché à l'université de Bordeaux.

www.sciencespobordeaux.fr

Cursus

Premier cycle: 3 ans. La 1^{re} année permet d'acquérir les fondamentaux et les méthodes de travail. La 2^e année s'effectue « hors les murs », prioritairement dans un établissement d'enseignement supérieur à l'étranger, sous conditions en France. Il est possible de manière exceptionnelle d'effectuer cette mobilité dans le cadre d'une expérience professionnelle à l'étranger. Le début de la préspecialisation s'effectue en 3^e année.

Second cycle: 2 ans. À partir de la 4^e année, les étudiants se spécialisent et choisissent un parcours les conduisant au diplôme national de master: géo-économie appliquée, gestion des entreprises et organisations, gouvernance de la transition écologique, journalisme, métiers du politique...

L'IEP propose également des filières intégrées en partenariat avec des universités étrangères dans divers pays: Allemagne, Caraïbes (Antilles et Jamaïque), Espagne, Italie, Portugal, Royaume-Uni, Hong Kong, Canada, Colombie, Russie.

Conditions d'admission

Depuis 2020 l'IEP de Bordeaux ne sélectionne plus ses candidats sur concours mais sur dossier et entretien. La procédure d'admission en 1^{re} année est accessible aux candidats ayant obtenu dans l'année en cours le baccalauréat ou un diplôme équivalent. Elle se déroule en 2 phases:

Une **phase d'admissibilité** qui s'appuie sur:

- les notes en français;
- les notes en histoire / géographie;
- les notes en LV1 et LV2;
- les notes des enseignements de spécialité;
- la note en philosophie.

Une **phase d'admission** pour les candidats retenus, qui s'appuie sur:

- l'étude du dossier scolaire à partir des bulletins des 3 trimestres de 1^{re} et de 2 trimestres de terminale;
- la fiche avenir;
- une copie d'un devoir sur table (français, philosophie, histoire géo ou enseignement de spécialité);
- la rubrique Activités et centres d'intérêt;
- un projet de formation motivé;
- un entretien oral de 20 min.

Le concours pour entrer en 3^e année est ouvert aux personnes justifiant d'un niveau bac + 2, issus d'une classe préparatoire aux grandes écoles (CPGE), ou titulaires d'un diplôme équivalent à 120 ECTS. Il comprend une dissertation sur un thème d'actualité, une épreuve de langues et une épreuve de spécialité (droit public, économie, sociologie, géographie, gestion, histoire, civilisation chinoise ou russe).

L'examen d'entrée en 4^e année est accessible aux personnes ayant validé un bac + 3. Il comprend un dossier de projet professionnel, une dissertation à partir d'un dossier, une épreuve de langues vivantes et une épreuve d'admission (un entretien avec un jury).

Calendrier d'admission

- Inscriptions: sur Parcoursup en 1^{re} année (du 20 janvier au 11 mars) en ligne en 3^e et 4^e années (de fin-novembre à fin-janvier).
- Oral d'admission en 1^{re} année: avril / mai.
- Épreuves d'admission en 3^e année: mai.
- Épreuves d'admission en 4^e année: mars.

Frais de scolarité

En fonction des revenus du foyer et du cycle, les droits d'inscription varient de la gratuité à 6 615 €.

CALENDRIER D'ADMISSION DU CONCOURS COMMUN RÉSEAU SCPO

Pour une inscription en 1^{re} année:

- Date d'inscription: de janvier à mars sur Parcoursup.
- Épreuves: avril.
- Lieu: Les candidats doivent passer les épreuves, dans la mesure du possible dans la ville de l'IEP la plus proche de leur domicile (Aix, Lille, Lyon, Rennes, Saint-Germain-en-Laye, Strasbourg et Toulouse).
- Nombre de places: 1 170 en 2021.

■ IEP de Grenoble

L'IEP de Grenoble est rattaché à l'université Grenoble Alpes.

www.sciencespo-grenoble.fr

Cursus

Premier cycle: 3 ans. En 1^{re} année, les étudiants suivent un tronc commun (droit, économie, histoire, relations internationales, science politique, sociologie). En 2^e année, ils partent à l'étranger et doivent valider 60 crédits ECTS (ou équivalent). La 3^e année est une année de spécialisation progressive.

Second cycle: 2 ans. Les spécialités de master sont regroupées en 4 axes thématiques :

- études internationales et européennes ;
- administration et action publique ;
- management, études d'opinion, communication ;
- solidarités innovations économiques et développement territorial.

Conditions d'admission

L'IEP de Grenoble organise son propre concours.

En **1^{re} année:** ouvert aux bacheliers de l'année et des années antérieures.

La phase d'admissibilité consiste à examiner les bulletins et les résultats aux épreuves du baccalauréat. Seront retenus 800 candidats pour la phase d'admission. Celle-ci comprend un examen qualitatif du dossier (notes et appréciations des professeurs, compétences, motivation, centres d'intérêt et parcours personnel...), l'évaluation d'une « meilleure copie » à fournir sur Parcoursup.

En **3^e année:** Sciences Po Grenoble offre une voie d'accès pour des candidats en 2^e année de BUT de l'IUT de Valence et de l'IUT2 de Grenoble (GEA, Tech de Co, ou Carrières juridiques).

En **4^e année:** le concours est accessible à tout étudiant en formation initiale titulaire d'un diplôme de licence ou d'un titre équivalent (180 crédits ECTS) validé ou en cours de validation.

Calendrier d'admission

- Inscriptions sur Parcoursup en 1^{re} année (du 20 janvier au 11 mars) et inscription en ligne en 3^e et 4^e années (de mars à mai).
- Épreuves du concours de 1^{re} année: avril.
- Publication des résultats: mai - juin.

Frais de scolarité

1 300 € par an.

■ IEP de Lille

L'IEP de Lille est rattaché à l'université de Lille.

www.sciencespo-lille.eu

Cursus

Premier cycle: 3 ans. Tronc commun en 1^{re} année et pré-spécialisation en 2^e année. La 3^e année s'effectue à l'étranger dans l'une des 235 universités partenaires de l'IEP.

Second cycle: 2 ans. 17 spécialisations sont proposées: affaires publiques; paix, action humanitaire, développement; sociétés numériques; communication et média; management des institutions culturelles... Les étudiants doivent également choisir parmi 6 enseignements transverses: Europe; État et services publics; enjeux environnementaux; dynamiques régionales Asie/Moyen-Orient; gestion des ressources humaines; genre.

L'IEP de Lille propose également à ses étudiants de préparer, dès la 1^{re} année, 4 doubles diplômes: franco-allemand, franco-britannique, franco-espagnol et franco-italien.

CONVENTION DE MUTUALISATION POUR LA 5^E ANNÉE

Grâce à une convention de mutualisation signée par 9 IEP (Aix, Bordeaux, Grenoble, Lille, Lyon, Saint-Germain-en-Laye, Rennes, Strasbourg, Toulouse), un étudiant inscrit en 4^e année dans l'un des IEP peut effectuer sa 5^e année dans un autre IEP que le sien.

Conditions d'admission

En 1^{re} année: sur concours commun aux IEP d'Aix-en-Provence, Lille, Lyon, Rennes, Saint-Germain-en-Laye, Strasbourg et Toulouse. Le concours est ouvert aux bacheliers de l'année et de l'année précédente.

www.reseau-scspo.fr

En 4^e année: sur dossier et oral pour les candidats ayant validé au minimum 180 crédits ECTS ou équivalent.

www.sciencespo-lille.eu rubrique Intégrer / Les procédures d'admission

Frais de scolarité

Les frais de scolarité vont de la gratuité à 4 000 € par an. Les étudiants boursiers sont exonérés des frais.

■ IEP de Lyon

L'IEP de Lyon est rattaché à l'université de Lyon. Il possède 2 campus: un à Lyon et un à Saint-Étienne. Les 50 étudiants du campus de Saint-Étienne ont la possibilité de suivre un double parcours et d'être diplômés à la fin de leur 1^{er} cycle d'une licence en droit, en économie/gestion ou d'un diplôme d'établissement sur la Russie contemporaine de l'université Jean Monnet.

www.sciencespo-lyon.fr

Cursus

Premier cycle: formation généraliste et pluridisciplinaire en 1^{re} et 2^e années (droit, économie, histoire, science politique...) ainsi que des cours de langues et

un module consacré à l'élaboration du projet professionnel. La 3^e année est une année de mobilité internationale : les étudiants effectuent un cursus universitaire ou un stage à l'étranger.

Second cycle : la 4^e année, l'étudiant intègre un secteur de spécialisation (affaires publiques, affaires internationales, communication, territoires). La 5^e année, il choisit l'une des 10 spécialités professionnalisantes du diplôme grade master de Sciences Po Lyon ou l'un des 9 masters cogérés avec un établissement partenaire.

Conditions d'admission

En 1^{re} année : sur concours commun aux IEP d'Aix-en-Provence, Lille, Lyon, Rennes, Saint-Germain-en-Laye, Strasbourg et Toulouse. Le concours est ouvert aux bacheliers de l'année et de l'année précédente.

www.reseau-scpo.fr

En 2^e année : sur concours intitulé « sciences sociales » et destiné aux étudiants disposants de 60 ECTS en fin d'année universitaire et plus particulièrement aux étudiants issus d'une formation en sciences sociales (hypokhâgne, khâgne, licences de disciplines appartenant aux sciences sociales). 50 places sont ouvertes. L'inscription se fait en février et le concours a lieu en mars.

En 4^e année : sur concours pour les titulaires d'un bac + 3. L'inscription s'effectue de janvier à février et le concours a lieu en mars.

Frais de scolarité

Les droits de scolarité varient, en fonction des revenus du foyer, de 0 à 3 770 € par an.

■ IEP de Rennes

L'IEP de Rennes est rattaché à l'université Rennes 1.

www.sciencespo-rennes.fr

Cursus

Premier cycle : 1^{re} année pluridisciplinaire et premiers choix de cours en 2^e année. La 3^e année est une année de mobilité à l'étranger.

Second cycle : l'étudiant choisit une des 4 écoles : école des politiques publiques, école de journalisme, école des affaires internationales, école du management des organisations.

Conditions d'admission

En 1^{re} année : sur concours commun aux IEP d'Aix-en-Provence, Lille, Lyon, Rennes, Saint-Germain-en-

Laye, Strasbourg et Toulouse, ouvert aux bacheliers de l'année ou aux bac + 1.

En 2^e année : l'accès est possible pour les élèves de classes prépa aux grandes écoles (CPGE) si elle est suivie dans un lycée conventionné. Préinscription obligatoire en ligne qui se fait de janvier à mars. Les dossiers d'inscription doivent être envoyés en mars. Les épreuves d'admission se déroulent au mois de juin.

En 4^e année : le concours d'accès direct en 4^e année est ouvert aux étudiants d'université titulaires (ou en cours d'obtention) de minimum 180 crédits ECTS (ou d'une équivalence licence) et aux étudiants en 2^e année de CPGE conventionnées sous-admissibles ou admissibles à l'ENS de l'année en cours, titulaires au minimum de 120 crédits ECTS ou en cours d'obtention.

Frais de scolarité

Les droits d'inscription varient, en fonction des revenus du foyer, de 0 à 4 084 € par an.

■ IEP de Saint-Germain-en-Laye

L'IEP de Saint-Germain-en-Laye dépend de Cergy Paris Université et de l'université de Versailles Saint-Quentin-en-Yvelines.

www.sciencespo-saintgermainenlaye.fr

Cursus

Premier cycle : les 2 premières années sont communes à tous les étudiants avec une préspecialisation en 2^e année. La 3^e année se déroule à l'étranger.

Second cycle : en 4^e année, les étudiants se spécialisent dans l'un des domaines suivants : communication et culture ; droit et action publique ; Europe et international ; management de l'économie et des finances.

La **formation en 5 ans** de Sciences Po Saint-Germain-en-Laye débouche sur un **double diplôme** IEP - master 2 UCP (Cergy Paris Université) ou UVSQ (université de Versailles Saint-Quentin-en-Yvelines), selon le choix du master 2.

Conditions d'admission

En 1^{re} année : sur concours commun aux IEP d'Aix-en-Provence, Lille, Lyon, Rennes, Saint-Germain-en-Laye, Strasbourg et Toulouse ouvert aux bacheliers de l'année ou aux bac + 1.

En 4^e année : l'accès en 4^e année est ouvert aux étudiants titulaires d'un diplôme de licence ou d'un titre équivalent (180 crédits ECTS) validé ou en cours de

validation. Cette procédure s'adresse également aux élèves de CPGE titulaires de 120 ECTS qui souhaitent intégrer l'école pour une année préparatoire. En tout, 30 places sont proposées.

Frais de scolarité

Le montant des droits d'inscription varie, en fonction des revenus du foyer, de 0 à 4 034 € par an. Les boursiers sont exonérés.

■ IEP de Strasbourg

L'IEP de Strasbourg est rattaché à l'université de Strasbourg.

www.iep-strasbourg.fr

Cursus

Premier cycle: les 2 premières années sont communes à tous les étudiants. La 3^e année se déroule obligatoirement à l'étranger.

Second cycle: en 5^e année, les étudiants peuvent choisir plusieurs parcours : droit et administration publique, politiques et sociétés, études européennes et internationales, économie et entreprises.

Conditions d'admission

En **1^{re} année:** sur concours commun aux IEP d'Aix-en-Provence, Lille, Lyon, Rennes, Saint-Germain-en-Laye, Strasbourg et Toulouse, ouvert aux bacheliers de l'année ou aux bac + 1.

www.reseau-scpo.fr

En **4^e année:** l'IEP propose une procédure d'admission directe aux étudiants ayant validé ou en cours de validation d'un bac + 3 soit 180 ECTS. Les candidats sont sélectionnés sur dossier, CV et lettre de motivation, un essai de 500 mots, le relevé de notes du bac, un justificatif du niveau de langue ainsi qu'à l'issue d'un entretien avec un jury en visioconférence. Le nombre de places offertes pour la rentrée universitaire 2021 est fixé à 80. L'inscription s'effectue en février.

Frais de scolarité

De 0 à 3 243 € par an selon les revenus du foyer fiscal de l'étudiant. Les boursiers sont exonérés.

■ IEP de Toulouse

L'IEP de Toulouse est rattaché à l'université de Toulouse 1.

www.sciencespo-toulouse.fr

Cursus

Premier cycle: les 2 premières années sont communes à tous les étudiants. En 3^e année, l'étudiant effectue un cursus universitaire ou un stage à l'étranger.

Second cycle: en 4^e et 5^e années, les étudiants se spécialisent dans l'un des domaines suivants : économie, développement et relations internationales ; gestion des risques et lutte contre les discriminations ; métiers de l'action publique ; médias, communication, culture et société de la connaissance.

Conditions d'admission

En **1^{re} année:** sur concours commun aux IEP d'Aix-en-Provence, Lille, Lyon, Rennes, Saint-Germain-en-Laye, Strasbourg et Toulouse, ouvert aux bacheliers de l'année ou aux bacs + 1.

www.reseau-scpo.fr

En **4^e année :** sur concours pour les titulaires d'un bac + 3. La sélection se fait sur dossier et à l'issue d'un oral. L'inscription s'effectue au mois de mars.

En **5^e année:** on ne peut intégrer le diplôme de l'IEP directement en 5^e année. Cependant, grâce à la convention de mutualisation signée par les 9 IEP un étudiant déjà inscrit au diplôme de l'IEP peut effectuer sa 5^e année dans un autre IEP que le sien.

Frais de scolarité

De la gratuité à 3 350 € par an selon les revenus des familles.

A l'université

Les sciences politiques à la fac

À l'université, les cursus en sciences politiques sont multiples dans leurs intitulés et leurs finalités.

■ Licence

Durée : 3 ans

Objectifs : Proposée à l'université, la licence mène à un niveau bac + 3. Elle combine enseignements théoriques en cours magistraux et enseignements appliqués en travaux pratiques ou dirigés en petits groupes. Les 2 premières années (L1 et L2) proposent généralement une approche généraliste, la 3^e année (L3) étant dédiée à la spécialisation.

La licence classique ne vise pas l'insertion professionnelle mais une poursuite d'études à l'université ou en grande école.

Généralement, ces licences n'offrent des débouchés que si elles sont prolongées par un master pro, voire un master recherche suivi d'un doctorat.

> Voir liste 3 du carnet d'adresses.

■ Master

Objectifs : Le master se prépare en 2 ans après une licence. On désigne par M1 et M2 les 2 années successives menant au master complet. Le master comporte des parcours à finalité professionnelle, à finalité recherche ou indifférenciée. L'accès en M1 se fait sur dossier. Quelques filières, définies par décret, sélectionnent leurs étudiants à l'entrée en M2.

> Voir liste 4 du carnet d'adresses.

IEP/UNIVERSITÉ : QUELLES DIFFÉRENCES ?

La première différence entre un IEP et la fac concerne les modalités d'accès : concours à l'entrée en IEP, accès de droit commun à l'université. En IEP, les étudiants effectuent une année à l'étranger. Par ailleurs, les IEP proposent un cursus pluridisciplinaire (histoire, droit, économie, sciences politiques...), tandis que celui de l'université se consacre surtout aux sciences politiques. Enfin, grâce à leurs moyens financiers, les IEP offrent de meilleures conditions de travail et d'encadrement que l'université, surtout les premières années, et de meilleurs débouchés.

Métiers et emploi

Une grande diversité de métiers

Journalisme, finance, audit, conseil, fonction publique, communication, culture... les cursus en sciences politiques, en particulier en IEP, offrent de nombreux débouchés. Tour d'horizon.

■ Après un IEP

Les diplômés d'IEP accèdent plus rapidement au marché de l'emploi et leur premier contrat est moins précaire que la moyenne des diplômés français. Le prestige des IEP, Paris en tête, joue beaucoup en faveur des candidats.

Une bonne insertion professionnelle

À titre d'exemple, 89,5 % des diplômés 2019 de Sciences Po Aix-en-Provence ont trouvé un emploi 6 mois après avoir obtenu leur diplôme.

En ce qui concerne Sciences Po Paris, 90 % des diplômés en 2018 qui ont décidé d'entrer dans la vie professionnelle sont en activité. Parmi eux, 86 % ont trouvé leur premier emploi moins de 6 mois après l'obtention de leur diplôme. 66 % travaillent dans le privé et 37 %, hors de France. La rémunération brute annuelle moyenne atteint 39000 €.

Travailler dans le public

Les IEP sont une très bonne préparation aux concours de la fonction publique. Les spécialisations affaires ou

carrières publiques font notamment office de classe prépa aux concours de catégorie A.

27 % des jeunes diplômés de Sciences Po Toulouse en 2019 exercent un poste dans le secteur public. 44 % dans le secteur privé et 29 % dans l'associatif.

Un diplôme d'IEP est par ailleurs la voie royale pour entrer à l'Ena. Plus généralement, le monde politique intègre également une part importante de diplômés d'IEP: assistant·e parlementaire, chargé·e de mission dans un ministère, chargé·e de projet dans une collectivité, etc.

> Cf. dossier *Travailler dans la fonction publique d'État* n°2.01.

Travailler dans le privé

De nombreux diplômés d'IEP rejoignent un cabinet d'audit et de conseil. On les retrouve notamment dans les cabinets de conseil en politiques publiques, développement durable, lobbying et communication, sécurité et risques...

Les étudiants choisissent aussi de travailler dans les médias malgré un faible taux de recrutement et des conditions précaires. L'industrie, la finance et la banque sont également des secteurs qui recrutent des diplômés d'IEP.

Poursuivre ses études

Les étudiants en IEP souffrent parfois de leur réputation d'excellents généralistes. Cela peut représenter un handicap pour les recruteurs qui recherchent des candidats immédiatement opérationnels. Une partie non négligeable des diplômés décident de poursuivre leurs études.

Ces diplômés qui utilisent leur année supplémentaire pour préparer un concours de la fonction publique, s'orientent vers des études de commerce et de gestion, optent pour le journalisme ou le droit.

■ Après un diplôme universitaire en sciences politiques

Un cursus universitaire de sciences politiques reste une formation généraliste ouverte sur le monde contemporain; les emplois pour lesquels on recherche spécifiquement un diplômé en sciences politiques sont relativement rares.

Cependant, avec un master en sciences politiques, doublé d'un diplôme en langues, en droit, en histoire... des débouchés existent dans les domaines professionnels suivants:

- **Journalisme** spécialisé dans l'analyse et le commentaire de la vie politique, instituts de sondage.

> Cf. dossier *Les métiers du journalisme* n°2.674.

- **Communication institutionnelle** en cabinet, entreprise, association ou organisation (y compris syndicats et partis politiques); sociétés d'**études** et de **conseil**, métiers de l'**expertise**.

> Cf. dossier *Les métiers de la communication* n°2.672.

- Postes dans des **institutions politiques nationales** (Assemblée nationale, Sénat, service d'information du gouvernement, secrétariat général du gouvernement), en tant que contractuel ou via un **concours de la fonction publique de catégorie A**.

> Cf. dossier *Travailler dans la fonction publique d'État* n°2.01.

- **Collectivités territoriales**: mairies, conseils départementaux et régionaux.

> Cf. dossier *Travailler dans la fonction publique territoriale* n°2.02.

- **Carrières internationales**: administration de l'Union européenne, ONG, organisations internationales, certains postes dans le domaine diplomatique.

> Cf. dossier *Travailler dans un organisme international* n°2.08.

- **Édition**, secrétariat de rédaction.

> Cf. dossier *Les métiers du livre et de l'édition* n°2.678.

Carnet d'adresses

■ LISTE 1

Sites de référence

<https://sosciencespo.fr>

Édité par : SOSciencesPo – Aide & Conseils

Sur le site : Conseils et aide pour préparer le concours d'entrée à Sciences Po. Blog géré par les étudiants pour les étudiants de Sciences Po : annales, choix des différents masters, conseils, témoignages, Faq.

www.reseau-scpo.fr

Édité par : Sciences Po

Sur le site : Informations sur les instituts et les cursus et inscription en ligne au concours commun des 7 IEP, guide du candidat 2021, annales, statistiques.

■ LISTE 2

IEP

Liste des 10 instituts d'études politiques (IEP), auxquels s'ajoutent les 6 campus délocalisés de l'IEP de Paris et le campus de Saint-Étienne de l'IEP Lyon. Les IEP délivrent un diplôme de grade de master.

Public

06500 Menton

Institut d'études politiques de Paris - Campus de Menton (IEP Paris)
Sciences Po Paris
Tél : 04 97 14 83 40
<http://college.sciences-po.fr/sitementon>

13100 Aix-en-Provence

Institut d'études politiques d'Aix-en-Provence (IEP Aix-en-Provence)
Sciences Po Aix-en-Provence
Tél : 04 42 17 01 60
www.sciencespo-aix.fr
www.reseau-scpo.fr

21000 Dijon

Institut d'études politiques de Paris - Campus de Dijon (IEP Paris)
Sciences Po Paris
Bourgogne
Tél : 03 80 58 99 58
<http://college.sciences-po.fr/sitedijon>

31500 Toulouse

Institut d'études politiques de Toulouse (IEP Toulouse)
Sciences Po Toulouse
Tél : 05 61 11 02 60
www.sciencespo-toulouse.fr
www.reseau-scpo.fr

33600 Pessac

Institut d'études politiques de Bordeaux (IEP Bordeaux)
Sciences Po Bordeaux
Tél : 05 56 84 42 52
www.sciencespobordeaux.fr

35700 Rennes

Institut d'études politiques de Rennes (IEP Rennes)
Sciences Po Rennes
Tél : 02 99 84 39 39
www.sciencespo-rennes.fr
www.reseau-scpo.fr

38400 Saint-Martin-d'Hères

Institut d'études politiques de Grenoble (IEP Grenoble)
Sciences Po Grenoble
Tél : 04 76 82 60 00
www.sciencespo-grenoble.fr

42100 Saint-Étienne

Institut d'études politiques de Lyon - Campus de Saint-Étienne (IEP Lyon)
Sciences Po Lyon
Tél : 04 37 28 38 00 (Sciences po Lyon)
www.sciencespo-lyon.fr/sciences-po-lyon/nos-campus/etudier-campus-saint-etienne

51100 Reims

Institut d'études politiques de Paris - Campus de Reims (IEP Paris)
Sciences Po Paris
Champagne-Ardenne
Tél : 03 26 05 94 60
<http://college.sciences-po.fr/sitereims/fr>

54000 Nancy

Institut d'études politiques de Paris - Campus de Nancy (IEP Paris)
Sciences Po Paris
Lorraine
Tél : 03 83 30 71 72
<http://college.sciences-po.fr/sitenancy>

59000 Lille

Institut d'études politiques de Lille (IEP Lille)
Sciences Po Lille
Tél : 03 20 90 48 40
www.sciencespo-lille.eu
www.reseau-scpo.fr

Liste 1

Sites de référence

p. 12

Liste 2

IEP

p. 12

Liste 3

Licences

p. 12

Liste 4

Masters

p. 12

Liste 5

Enseignement à distance

p. 13

■ LISTE 3

Licences

> Science politique : Montpellier, Rennes 1, Facultés libres de l'Ouest - UCO Angers, Lille, université catholique de Lille, Haute Alsace Mulhouse, Panthéon-Assas, Versailles Saint-Quentin-en-Yvelines, Picardie Jules Verne - Amiens, Institut catholique d'études supérieures, Paris Nanterre, Paris 13, Paris-Est Créteil Val-de-Marne, Antilles

> Science politique : Lumière - Lyon 2, Paris 8 Vincennes-Saint-Denis

■ LISTE 4

Masters

> Science politique : Antilles, analyse et politique économique : Jean Monnet Saint-Étienne, Reims Champagne-Ardenne, Université technologique de Compiègne - Direction aux relations internationales, Strasbourg, Lumière - Lyon 2, Université de Paris, Panthéon-Sorbonne, Paris Nanterre, Paris 13, Jean Monnet Saint-Étienne, VetAgro Sup, École normale supérieure de Lyon, Lumière - Lyon 2, Panthéon-Assas, Panthéon-Assas, Paris-Est Marne-La-Vallée - Gustave Eiffel, Paris 8 Vincennes-Saint-Denis, Paris-Est Créteil Val-de-Marne

> Politiques publiques : École normale supérieure de Rennes, Institut d'études politiques de Rennes, science politique : Côte d'Azur, Toulouse I Capitole, Bordeaux, Montpellier, Rennes 1, Lorraine, Lille, Panthéon-Sorbonne, Versailles Saint-Quentin-en-Yvelines, Picardie Jules Verne - Amiens, Poitiers, Paris Nanterre, Paris 13, université PSL

> Administration publique spécialité

> Droit européen : Paris-Saclay

> Analyse et politique économique : École normale supérieure de Paris

> Études européennes, méditerranéennes et asiatiques spécialité Europe moderne et contemporaine : religions, cultures et politiques : École pratique des hautes études

> Études politiques : École des hautes études en sciences sociales, communication publique et politique : Rennes 2, Paris-Est Créteil Val-de-Marne

> Géopolitique : Reims Champagne-Ardenne, Paris 8 Vincennes-Saint-Denis

> Médias, information et commu-

nication spécialité médias, publics et cultures numériques : Paris 2 Panthéon-Assas

■ LISTE 5

Enseignement à distance

Ces établissements proposent des préparations au concours des IEP à distance.

Centre national d'enseignement à distance (Cned)

86360 Chasseneuil-du-Poitou
Tél : 05 49 49 94 94
www.cned.fr
Public

> Préparation aux concours d'entrée des IEP : Sciences Po, IEP concours commun, IEP Grenoble.

Institut d'études politiques de Grenoble (IEP Grenoble)

Sciences Po Grenoble
38400 Saint-Martin-d'Hères
Tél : 04 76 82 60 00
www.sciencespo-grenoble.fr
Public

> Master M1, M2 gouvernance européenne ; master M1, M2 Méditerranée et Moyen-Orient

Service FOAD - Université Toulouse Capitol 1

31000 Toulouse
Tél : 05 61 63 35 00
<https://www.ut-capitole.fr/formations/se-former-autrement/formation-ouverte-et-a-distance/>
Public

> Licence L1, L2, L3 droit
Licence L3 science politique
Master M1, M2 droit pénal et sciences criminelles, droit des affaires, droit public, droit international et droit européen, droit immobilier, droit du patrimoine, droit social, science politique

Tremplin IEP

59350 Saint-André-lez-Lille
Tél : 03 28 52 95 40
<http://trempliniep.fr>
Privé

> Préparation au concours commun des IEP, Science Po Paris, Grenoble et Bordeaux.

Carnet d'adresses

Actuel Ile-de-France

■ LISTE 1 (IDF)

Préparation à l'entrée en IEP

Des établissements publics et privés préparent au concours d'entrée en IEP. Par ailleurs, une prépa à distance est « labellisée » par le réseau ScPo (7 IEP), voir liste 5 Enseignement à distance.

Public

92000 Nanterre

Greta des Hauts-de-Seine
Tél : 01 46 99 92 92
www.greta-92.fr
Préparation annuelle IEP Paris et province sous forme de stages au lycée Marie Curie de Sceaux et au lycée la folie Saint-James à Neuilly-sur-Seine (92).
Durée : 140 h

Privé sous contrat

75006 Paris

Institut catholique de Paris - Pôle prépas (ICP)
Tél : 01 44 39 52 88
www.icp.fr
- Prépa intensive annuelle,
- Prépa IEP associé à la Licence d'histoire, parcours histoire

75010 Paris

Lycée privé Rocroy Saint-Vincent de Paul
Tél : 01 44 63 18 00
http://rocroysvp.fr

Préparation annuelle aux IEP à partir de la classe de première

Privé hors contrat

75003 Paris

ISTH
Tél : 01 42 24 10 72
www.isth.fr
- Préparation annuelle sciences po Paris, double objectif bac et sciences po en seconde, première ou terminale
- Préparation cycle master sciences po Paris et région

75004 Paris

Institut privé de préparation aux études supérieures (Ipesup/Prepa-sup)
Tél : 01 44 32 12 00/01 42 77 27 26
www.ipesup.fr
- Préparation annuelle 1^{er} année IEP Paris et région en classe de seconde, première et terminale
- Préparation IEP Paris cycle master
- Stages intensifs durant les vacances scolaires
- Stages d'été

■ LISTE 2 (IDF)

Masters de l'IEP de Paris

Institut d'études politiques de Paris (IEP Paris)

Sciences Po Paris
75007 Paris
Tél : 01 45 49 50 50
www.sciencespo.fr
www.sciencespo.fr/formations/ecoles-masters
www.journalisme.sciences-po.fr

www.sciencespo.fr/ecole-management-innovation/fr
Public
Masters de Sciences Po
- droit
- economics
- histoire
- droit économique
- joint droit et finance
- sciences politiques, mentions : relations internationales, politiques comparées et théorie politique, comportement politique, politiques publiques
- sociologie
- politiques publiques
- affaires européennes
- international security
- international public management
- international economic policy
- environmental policy
- international management and sustainability
- international development
- human rights and humanitarian action
- innovation et transformation numérique
- international energy
- carrières judiciaires et juridiques
- governing the large metropolis
- governing ecological transitions in european cities
- stratégies territoriales et urbaines
- cycle d'urbanisme
- economic law (english track)
- finance et stratégie
- organisations et management des ressources humaines
- communication, médias et industries créatives
- communications, médias and créatives industries (english track)
- marketing
- marketing news luxury and art de vivre
- journalisme

- joint journalism and international affairs
> Masters de Sciences Po en apprentissage
- politiques publiques
- affaires européennes
- finance et stratégie
- organisations et management des ressources humaines
- communication, médias et industries créatives
- marketing
- journalisme
- stratégies territoriales et urbaines
> 30 doubles diplômes en France, Europe, Amérique du nord et latine, Asie
Formation : contrat d'apprentissage, initiale
Admission : - pour tous : admission sur dossier, épreuve écrite, entretien
- pour les postulants qui ne sont pas inscrits dans un IEP : sur dossier
Durée : 2 ans



www.cidj.com
rubrique réseau IJ

Plus de 1300 structures
Info Jeunes vous accueillent à travers toute la France.
Vous y trouverez conseils, infos et adresses de proximité.