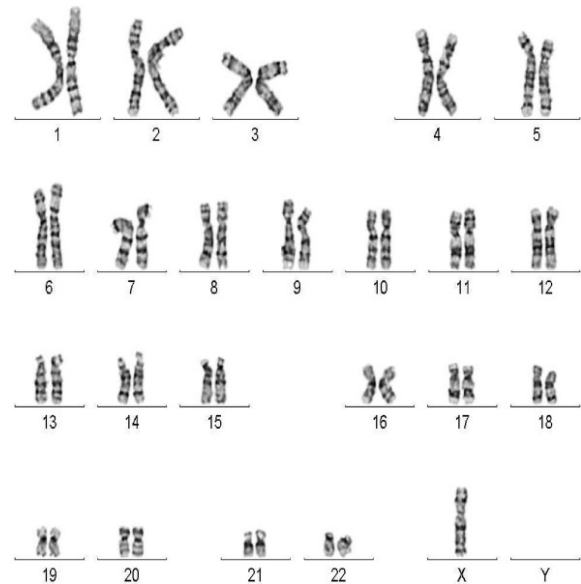


Restitution organisée des connaissances

Le syndrome de Turner est une anomalie qui touche uniquement les filles et dont les symptômes sont: une petite taille, un développement anormal des caractères sexuels secondaires à la puberté, ainsi qu'une stérilité. Des problèmes cardiaques, rénaux ou auditifs peuvent aussi apparaître.

Le document ci-contre présente le caryotype d'une femme atteinte de syndrome de Turner.



Question:

Après avoir expliqué comment la méiose et la fécondation assurent la stabilité du caryotype, vous présenterez les perturbations du déroulement de la méiose qui conduisent au syndrome de Turner.

Vous accompagnerez votre réponse de schémas présentant le comportement de la paire de chromosomes concernée par l'anomalie, ainsi que le comportement (normal) de la paire de chromosomes n°1 qui fera office de témoin.

→ Utilisez la fiche méthode!b (Site SVT à Feuillade)